

水分と栄養を同時摂取!

リポビタン JELLY

長期保存用

5年間
長期
保存

水分&栄養
手軽に
摂取



アレルギー物質
28品目
不使用
・
ノンカフェイン



実物大

84×20×150mm
ポケットサイズ

リポビタンゼリー 長期保存用 清涼飲料水(ゼリー飲料)

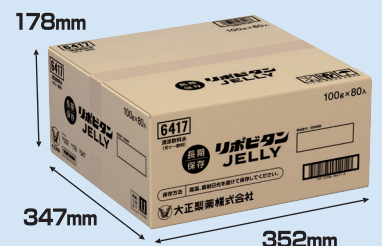
1袋で
200kcal
摂取可能



輸送箱1箱
80袋入り

重量:9.2kg

サイズ:
352×347×178mm



調理不要



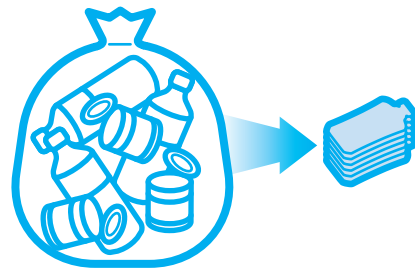
そのまま食べられる
ゼリー状で水がなくても
水分摂取ができる

ポケット サイズ



非常時・作業時にも
携帯しやすい
コンパクトなサイズ

省スペース 保管・廃棄



小さくまとめられて
備蓄・廃棄場所で
かさ張らない

リポビタン JELLY 長期保存用

商品名	リポビタンゼリー 長期保存用	
名称	清涼飲料水(ゼリー飲料)	
原材料名	マルトースシロップ(国内製造)、粉末水飴／酸味料、ゲル化剤(増粘多糖類)、香料、乳酸Ca、V.C、V.B ₂ 、V.B ₁ 、V.B ₆ 原材料に含まれるアレルギー物質(28品目中):該当なし	
栄養成分表示	【1袋(100g)当たり】 エネルギー 200kcal、たんぱく質 0g、脂質 0g、炭水化物 53.5g、食塩相当量 0.30g ----- カフェイン 0g	
	1袋	80袋(輸送外函)
JANコード	 4 987306 064171	 4 987306 064188
幅×奥行×高さ(mm):外寸	84×20×150	352×347×178
重量	107g	9.2kg
配送単位	1箱(80袋入)	
ITFコード	74987306064170	
希望小売価格(消費税込)	1箱 25,920円 (24,000円(消費税抜))	

販売元



大正製薬株式会社
東京都豊島区高田3丁目24番1号

お問い合わせ先

※商品に関するご連絡・サンプルのご依頼など
お気軽にご連絡くださいませ。



ベル・データ株式会社
防災事業推進部

Email : lifestock@belldata.co.jp
TEL : 03-5326-4362 FAX : 050-3153-1575